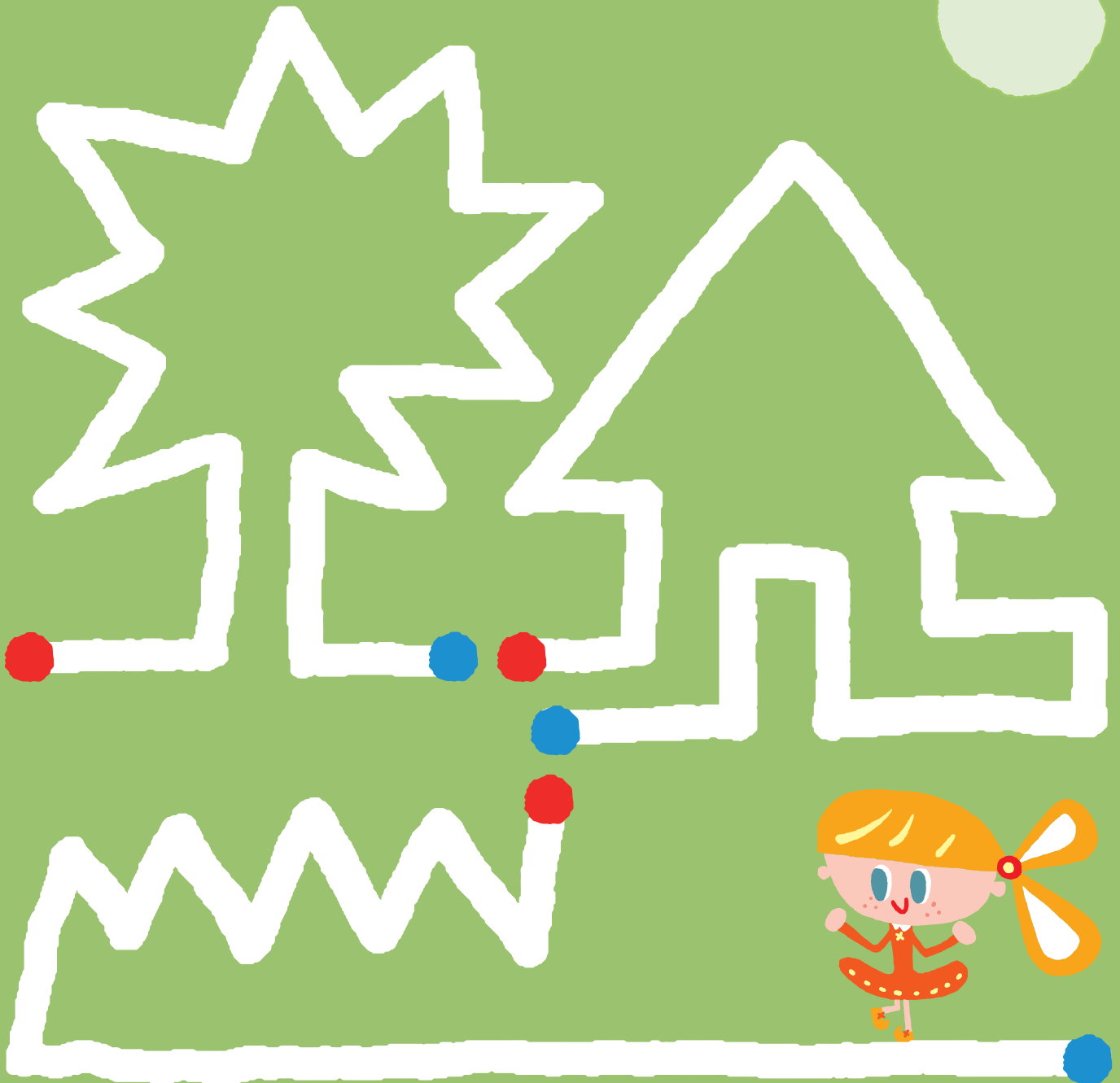


クレヨンくれよんをつかって ●から ●まで せんを 書いて みよう。
せんが かけたら、なんの えか おはなししてね。



いろを ぬったり まわりに えを かいたり して みよう。

できたよ
しいる
シールを
はってね。



【線を描く】この時期、クレヨンのように柔らかいもので描くことが大切です。一気に描く必要はないので、丁寧に少しずつ線をつなげてください。集中力と手先の調整力を養います。あとは自由に絵を描いて想像力を膨らませましょう。