

がつ	にち

できたよ  
シール



つなげばわかる!

対応

線でつなげば、かぞえなくても「多い／少ない」がわかります。数というとすぐに「数字」に置きかえがちですが、こうしたやり方で数を比べる経験も大切です。



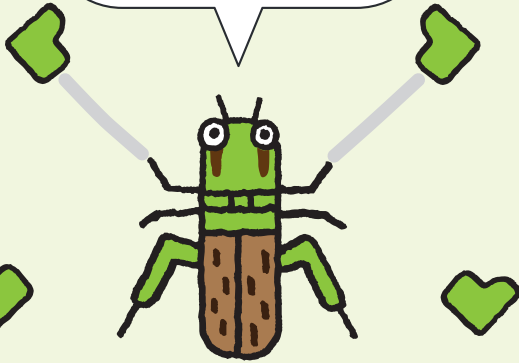
くつは たりるかな?  
せんで つないで たしかめよう。



「たりる」「たりない」の どちらかに ○をつけてね。

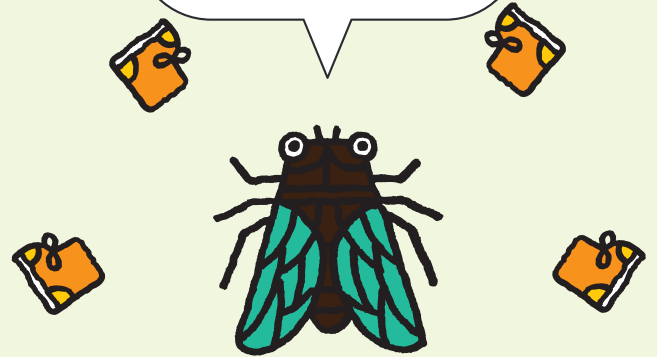
ぼくの くつは、

たりる たりない



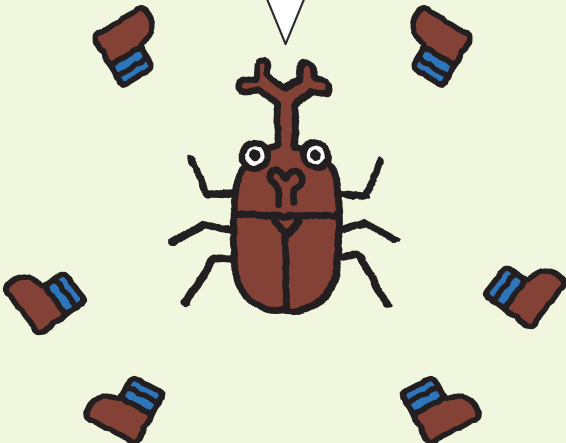
わたしの くつは、

たりる たりない



ぼくの くつは、

たりる たりない



おいらの くつは、

たりる たりない

