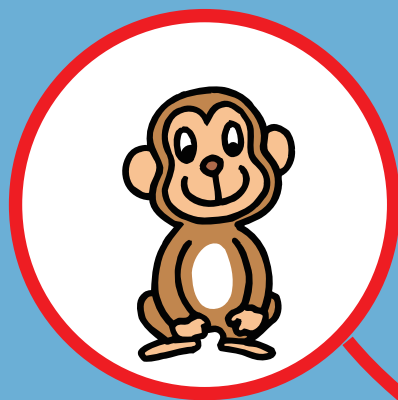
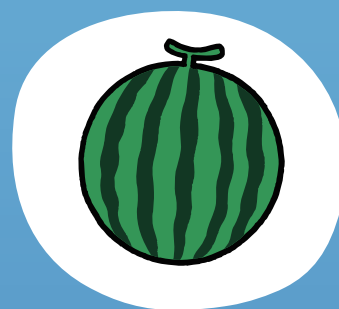
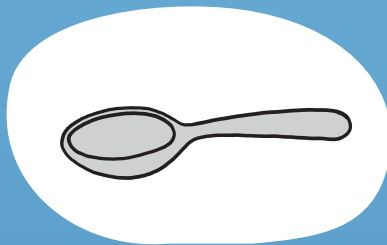
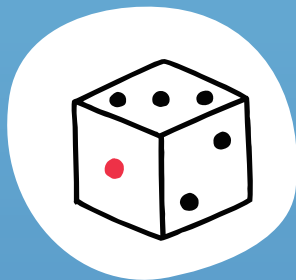
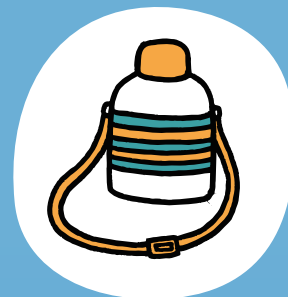
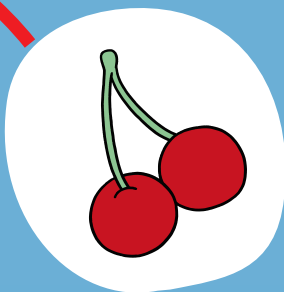
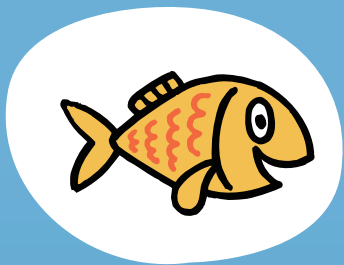
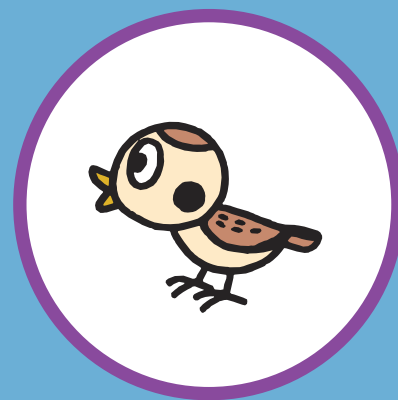


さるは「さ」がつくものがだいすき。  
すずめは「す」がつくものがだいすき。



さるとすずめのすきなものを  
それぞれちがういろの  
せんでつないであげよう。



【さ行の言葉】線は上から下に引く方が簡単なので、初めに、ものの名前をひとつずつ指さしながら言って、まず「さ」のつくものに、さるのところから線を書いてみましょう。「さ」と「す」の色で、先に印をつけてもいいですね。スプーンはすずめとつなぎますが、「さじ」と言うお子さんがいたら、さるとつないでください。

できたよ  
しいる  
シールを  
はってね。