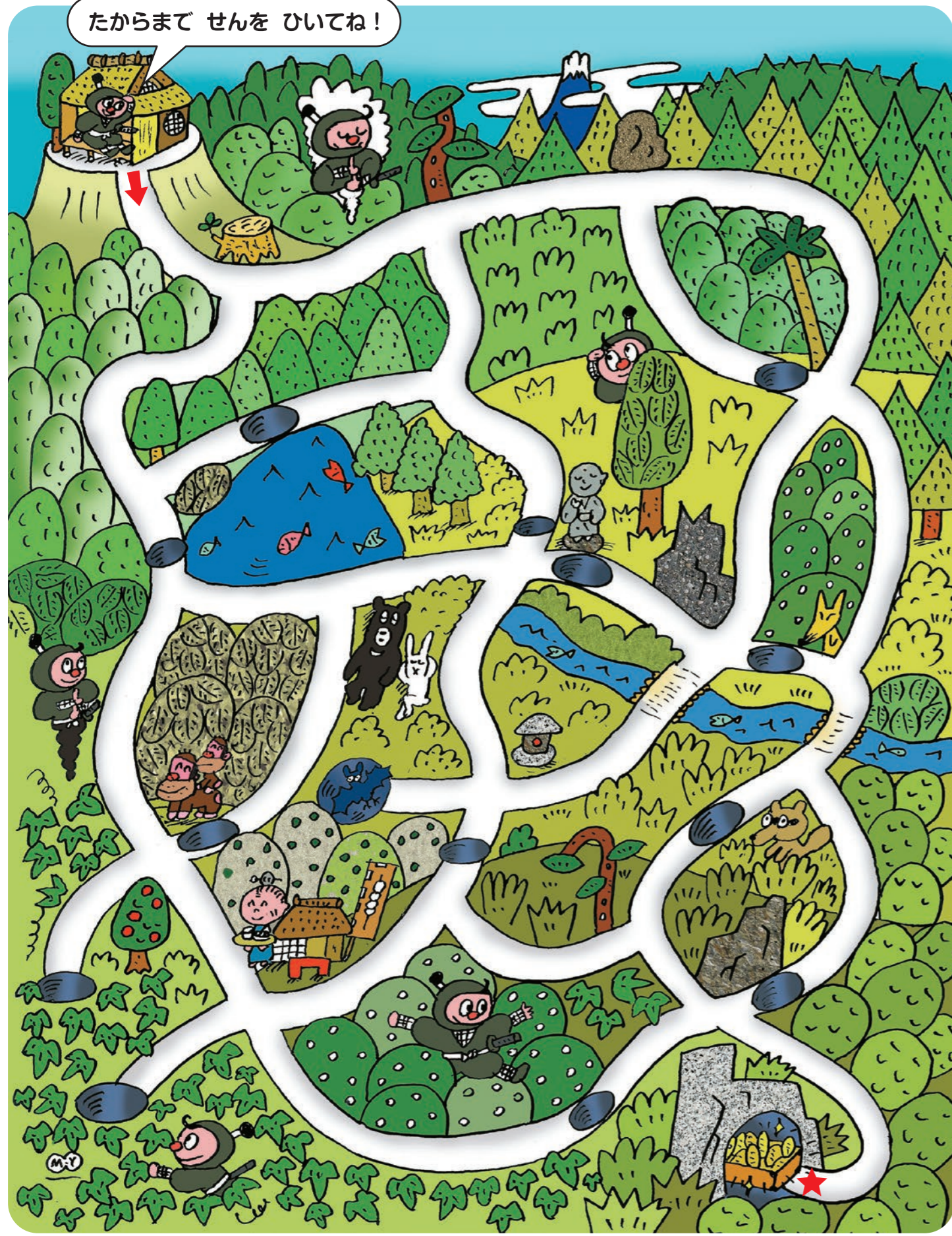


が につ

できたよ  
シール

たからを めざして  
➡から ★まで いこう。

たからまで せんを ひいてね!



たからまでの ちずは  
どれかな?  
ただししいものに  
○をつけてね。



迷路の道を地図にしよう  
抽象力 観察力  
左ページで迷路をゴールまで進んだ後に、その道順を示した地図を探します。地図は、宝への道のりの目印になるものだけを記したものです。穴に落ちないように宝まで行く地図を目印と道順を考えながら選びましょう。

