

●今月の『ポピー』の算数で学習するおもな内容と大切なことがらです。

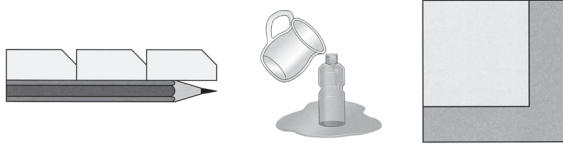
□の数字は、教科書のページ数です。

## 1年 くらべてみよう

□ 30~38

- 身の回りにあるものの長さ・かさ・広さの比べ方を学習します。

- 長さ**
- はしをそろえて比べる。
  - テープを使う。
  - いくつか分かを調べる。
- かさ**
- 比べるもの同士で直接水を移す。
  - 同じ大きさのコップに移して比べる。
- 広さ**
- はしをそろえて重ねる。
  - 同じ大きさの□がいくつかを調べる。



## 2年 かけ算(3), 分数

□ 38~55

- 九九の表をつかって、かけ算のきまりについて考えます。

「かける数が1ふえると、答えはかけられる数だけふえる」「かけられる数とかける数を入れかえても答えは同じ」などのかけ算のきまりを見つけて、かけ算に対する興味をのばしましょう。

答えが12になるかけ算を  
ぜんぶ見つけてみよう。



- 紙を折ったり、テープを使って、もとの大きさの $\frac{1}{2}$ や $\frac{1}{4}$ などの分数の表し方を学習します。

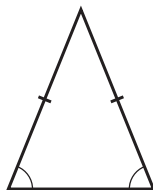
## 3年 三角形と角

□ 52~66

- 二等辺三角形と正三角形の性質や角の大きさについて学習し、じょうぎとコンパスを使って作図できるようにします。

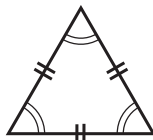
## 〈二等辺三角形〉

- 2つの辺の長さが等しい。
- 2つの角の大きさは等しい。



## 〈正三角形〉

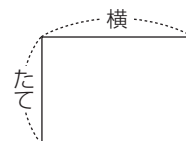
- 3つの辺の長さが等しい。
- 3つの角の大きさはすべて等しい。



## 4年 面積

□ 54~69

- 長方形や正方形の面積を求める公式を知り、公式にあてはめて面積が求められるようにします。

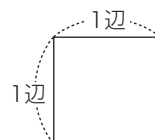


## 〈面積の単位〉

1 cm 1 cm<sup>2</sup> 1平方センチメートル

長方形の面積 = たて × 横  
(横 × たて)

1 m 1 m<sup>2</sup> 1平方メートル



大きな面積の単位の a (アール) や ha (ヘクタール) も習うんだよ。

正方形の面積 = 1辺 × 1辺



## 5年 正多角形と円

□ 72~82

- 正多角形の名前と性質を知り、かけるようにします。また、円の直径の長さと円周の長さの関係を知り、円周の長さを計算できるようにします。

多角形…直線だけで囲まれた図形。

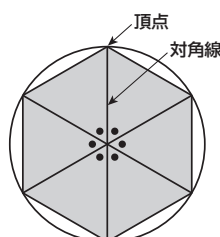
正多角形…どの辺の長さも等しく、どの角の大きさも等しい多角形。

円周…円の周り。

円周率 = 円周 ÷ 直径

= 3.14159……

円周 = 直径 × 円周率 (3.14)



正六角形のかき方

## 6年 比例と反比例

□ 186~203

- 比例と反比例の性質・式・グラフを学習します。

## 〈比例〉

性質… $x$ の値が□倍になると、 $y$ の値も□倍になる。

式… $y$ が $x$ に比例するとき、

$x$ と $y$ の関係は、

$y = \text{決まった数} \times x$

## 〈反比例〉

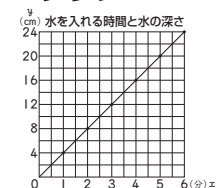
性質… $x$ の値が□倍になると、 $y$ の値が $\frac{1}{\square}$ 倍になる。

式… $y$ が $x$ に反比例するとき、

$x$ と $y$ の関係は、

$x \times y = \text{決まった数}$

## グラフ



## グラフ

